

Din elmätare

Din elmätare talar om för oss hur mycket energi du använder i din bostad. Numera läses mätaren av automatiskt, så kallad fjärravläsning. Det gör att din faktura alltid baseras på din faktiska elanvändning.

Så fungerar fjärravläsning

I dag avläses alla elmätare automatiskt genom så kallad fjärravläsning. Elmätaren skickar automatiskt mätarställningen via elnätet eller via radiokommunikation vidare till Hofors Elverk AB.

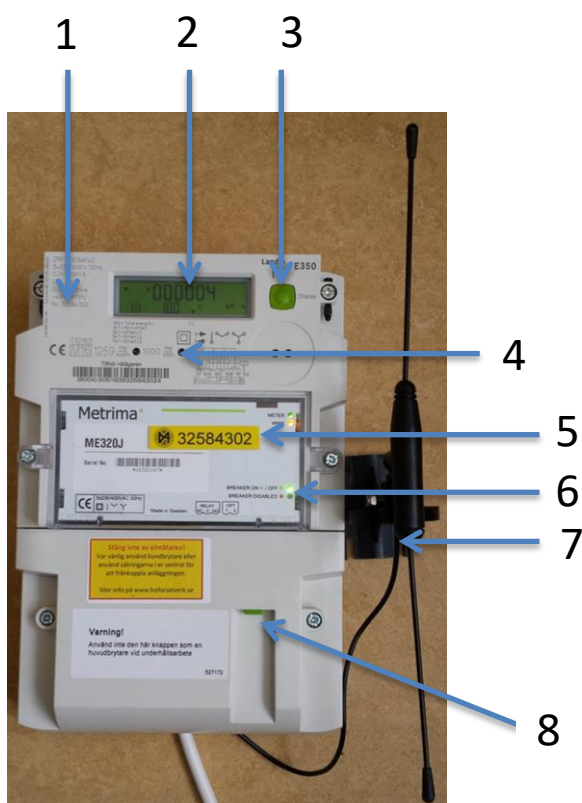
Efter att värdena har kommit in skickas informationen vidare till faktureringsystemet som skapar din faktura utifrån den faktiska förbrukningen.

Följ din förbrukning på [Mina sidor](#)

Där kan du som kund hos Hofors Elverk AB hitta information om just din förbrukning.

Översikter till elmätare

Nedan ser du en översikt (manual) till vår senaste elmätare, har du ändå frågor kring mätare är du välkommen att kontakta oss på 0290-77 18 13.



1. Mätarens serienummer

2. Display

Visar förbrukad energi (mätarställning) samt aktiv energi och aktiv effekt.

3. Knapp

För att växla mellan olika visningslägen i displayen

4. Pulsdiod

Dioden blinkar i takt med förbrukningen

5. Mätarnummer

Mätarens identitet, bra att ha till hands vid kontakt med oss.

6. Brytarinikering (Cellradioterminal)

Talar om vilken status den inbyggda brytaren har (visning endast på mätare utrustad med brytarknapp)

7. Antenn

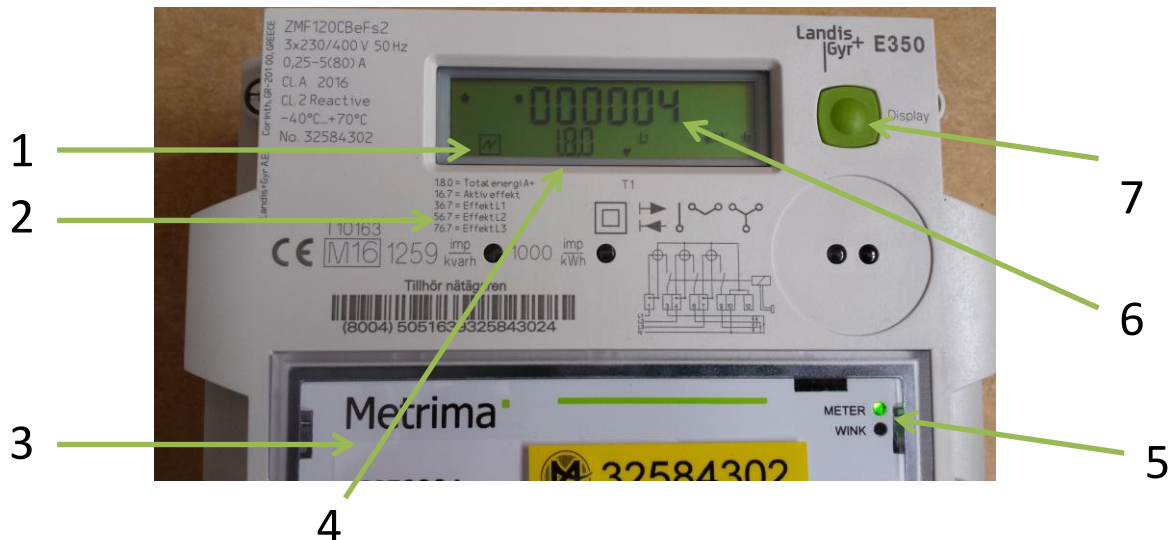
För kommunikation och överföring av mätdata till Hofors Elverk AB

8. Brytarknapp

Knapp för att koppla till eller från spänningen ut från mätaren OBS! Alla mätare är inte utrustade med denna knapp.

Varning! Den inbyggda brytaren får ej användas som huvudbrytare vid underhållsarbete på er anläggning

Så här läser du displayen



1. Brytarindikering (Mätardisplay)

När den inbyggda brytaren är i läge FRÅN visas en fyrkantig symbol som är förkryssad.

2. Förklaring för displaytext 4 vilket värde som visas i displayen(6)

Ex. 1.8.0 är total förbrukad energi (Din mätarställning) Ex. 16.7 är aktiv effekt (den effekt som förbrukas "just nu")

3. Cellradioterminal

Enhet för att överföra mätvärden till insamlingsystemet.

4. Displayinfo

Talar om vilken sorts värde som visas i displayen(6). Se även punkt 2.

5. Cellradioindikering

Meter lyser grönt när terminalen är tillkopplad. Wink blinkar gult när terminalen "pratar" med insamlingsystemet

6. Visar aktuellt värde

Växlar automatiskt mellan energivärden och effektvärden kontinuerligt.

7. Knapp för display

För växla manuellt mellan de olika visningsalternativen.

1. Brytarknapp

Håll in i ca 2 sek. för att manövrera den inbyggda brytaren.

2. Indikering för om brytaren är till eller från

Lyser grönt när brytaren är TILL. Blinkar grönt när den är FRÅN

3. Indikering för spärr av brytarmanövrering

Blinkar rött när brytaren är spärrad för lokal manövrering. Den Gröna(2) är då släkt. Om både grön(2) och röd(3) blinkar går brytaren att manövrera.

